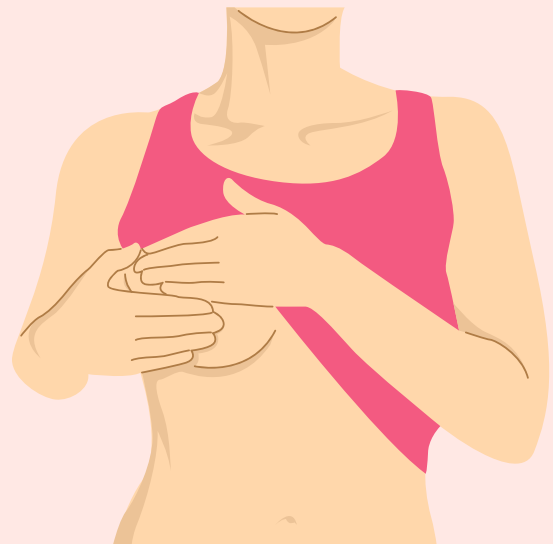




Informations-Broschüre: Krebs, Brust-Krebs und Brust-Krebs-Vorsorge

Informationen in Leichter Sprache



Inhalt:

1. Was ist Krebs?	3
2. Was ist Brust-Krebs?	4
3. Wie kann man Brust-Krebs-Vorsorge früh erkennen?	5
a. Abtasten der Brust	6
b. Mammo-Graphie	7
c. Brust-Ultra-Schall	8
4. Früh-Erkennungs-Programm in Österreich	9

In der Broschüre steht, was Brust-Krebs ist.

Und was Sie machen können, um Brust-Krebs früh zu bemerken.

Damit Sie keine Angst vor der Krankheit haben.

Brust-Krebs kann man gut behandeln.

Kranke können wieder gesund werden.

Wichtig ist, dass man Brust-Krebs früh entdeckt.

Wichtig ist, dass Sie dann schnell zum Arzt oder Ärztin gehen.

1. Was ist Krebs?

Unser Körper besteht aus **Zellen**.

Die Zellen wachsen und arbeiten.

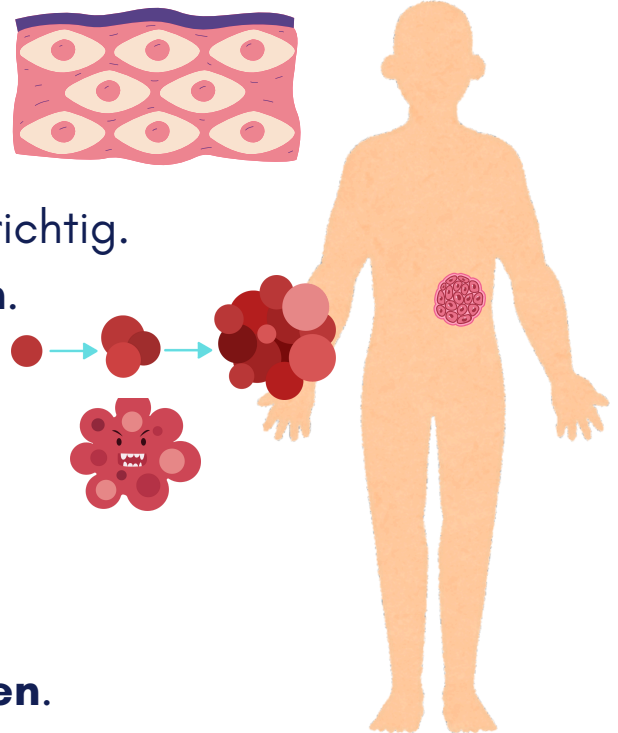
Doch Zellen können **krank werden**.

Die Zellen wachsen dann nicht mehr richtig.

Es werden immer mehr **krankte Zellen**.

Kranke Zellen können an verschiedenen Stellen im Körper sein.

Diese **Krankheit heißt Krebs**.



Krebs ist eine schwere Krankheit.

Es ist wichtig, Krebs **früh zu entdecken**.

Das ist **wichtig** für die **Gesundheit**.

Die Heilungs-Chancen sind besser.

Früh-Erkennen und **Früh-Behandeln** ist sehr wichtig, damit man wieder **gesund** wird.

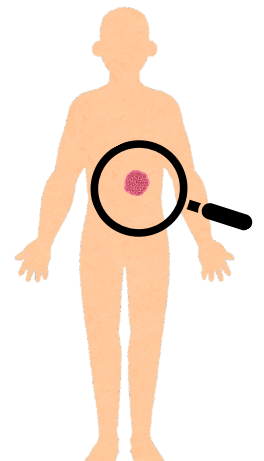
Für Krebs gibt es **Vorsorge-Untersuchungen**.

Mit der Vorsorge-Untersuchung kann man Krebs **früh entdecken**.

Vorsorge-Untersuchungen sind wichtig, um **gesund** zu bleiben.



Vorsorge-Untersuchungen werden auch **Früh-Erkennung** genannt.



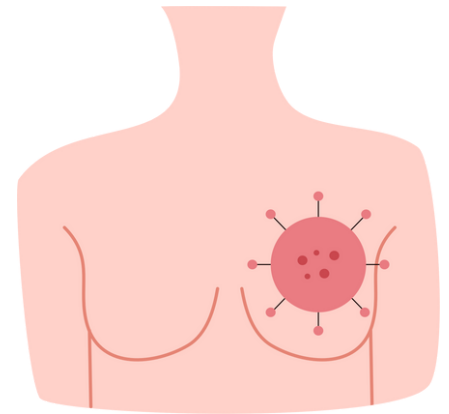
2. Was ist Brust-Krebs?

Krebs kann in vielen Organen wachsen.

Zellen können auch in der

Brust krank werden:

Das nennt man **Brust-Krebs**.



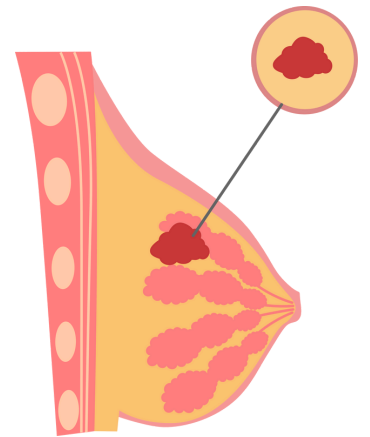
Brust-Krebs ist eine **häufige** Krebs-Erkrankung.

Viele Frauen bekommen Brust-Krebs.

Die Gefahr Brust-Krebs zu bekommen, ist bei **älteren Frauen** größer.

Männer können auch Brust-Krebs bekommen.

Das ist aber sehr selten.



Es ist wichtig, Brust-Krebs **früh zu entdecken**.

Wenn der Krebs noch ganz **klein** ist, kann es **gut behandelt** werden.

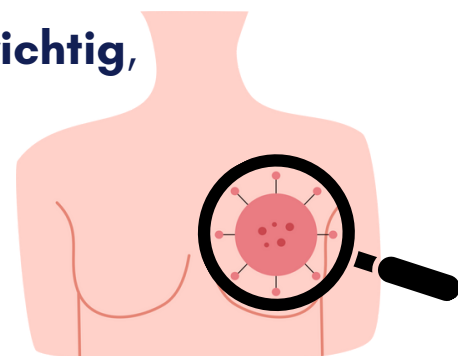
Dafür gibt es **Vorsorge-Untersuchungen**.

Mit Vorsorge-Untersuchungen kann man Brust-Krebs früh entdecken.

Das ist **wichtig für die Gesundheit**.

Die Heilungs-Chancen sind besser.

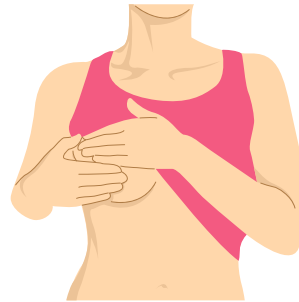
Früh-Erkennen und **Früh-Behandeln** ist sehr **wichtig**, damit man wieder **gesund** wird.



3. Wie kann man Brust-Krebs früh erkennen?

Vorsorge-Untersuchungen für Brust-Krebs sind:

- Abtasten der Brust



- Mammo-Graphie



- Brust Ultra-Schall



Gehen Sie auch einmal im Jahr zum Frauen-Arzt oder zur Frauen-Ärztin.

Der Frauen-Arzt oder die Frauen-Ärztin soll auch die Brust untersuchen.

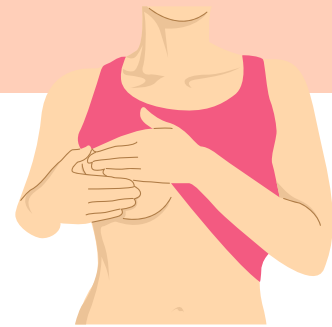
Jetzt werden die **3 Vorsorge-Untersuchungen** für Brust-Krebs genauer beschrieben.

3a. Abtasten der Brust

Sie können die Brust **selbst untersuchen**.

Zum Beispiel: beim Duschen

Es ist **wichtig**, die Brust **1-mal im Monat** selbst zu untersuchen.



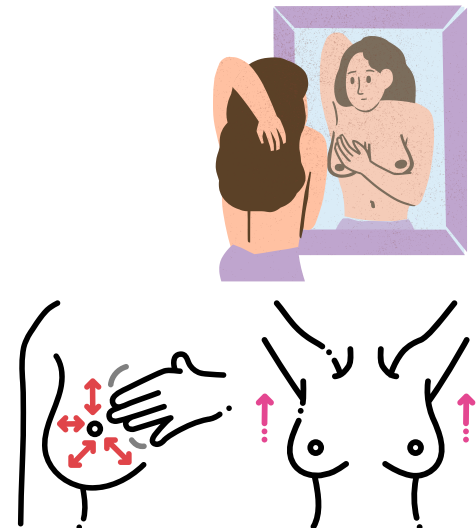
Schauen Sie Ihre Brust in einem Spiegel an.

Tasten Sie die **Brust ab**, in kleinen Kreisen.

Tasten Sie die **Achsel-Höhle ab**,

in Bahnen von oben nach unten.

Am einfachsten ist es mit 3 Finger
(Zeige-Finger, Mittel-Finger, Ring-Finger).



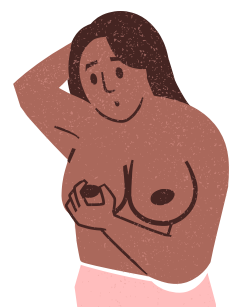
Wenn Sie das nicht allein können, lassen Sie sich helfen.

Zum Beispiel: von einer **Vertrauens-Person**.



Veränderungen können sein:

- Eine Brust hat eine andere Form als die andere Brust.
- Eine Brust-Warze sieht anders aus als die andere Brust-Warze.
- Harte Stellen in der Brust.
- Harte Stellen in der Achsel-Höhle.
- Eine Brust ist plötzlich größer als die andere Brust.
- Rote Flecken auf der Haut, die nicht wieder weggehen.
- Buckel oder Dellen in der Brust.
- Aus der Brust-Warze kommt Flüssigkeit.



Wenn Sie **Veränderungen** an Ihrer Brust **sehen**,
gehen Sie zum **Arzt** oder zur **Ärztin**.



3b. Mammo-Graphie

Die Mammo-Graphie ist eine

Vorsorge-Untersuchung.

Mit einer Mammo-Graphie kann man Brust-Krebs **früh erkennen.**

Bei der Mammo-Graphie wird die **Brust** auf eine **Platte** gelegt.

Das Untersuchungs-Gerät **drückt** die Brust zusammen.

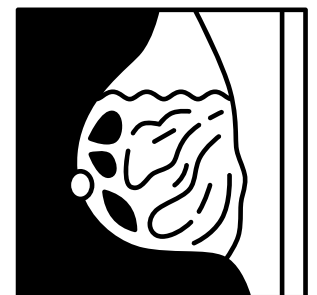
Das kann ein wenig weh tun.

Das Untersuchungs-Gerät macht ein **Foto** von der Brust.

Das Foto zeigt das **Innere** der Brust.

Ärzte und Ärztinnen schauen sich die Bilder genau an.

Sie können auf dem Bild **krankte Stellen** in der Brust erkennen.



3c. Brust Ultra-Schall

Mit einem **Brust-Ultra-Schall** kann man Brust-Krebs **früh erkennen**.

Ein Brust-Ultra-Schall ist eine Vorsorge-Untersuchung.



Ein Brust-Ultra-Schall macht öfter Fehler als eine Mammo-Graphie.

Deshalb wird ein Brust-Ultra-Schall nur in **besonderen Fällen** gemacht.

Manchmal machen Ärzte und Ärztinnen einen Ultra-Schall zusätzlich zur Mammo-Graphie.



Beim Brust-Ultra-Schall **legen** Sie sich auf eine **Liege**.

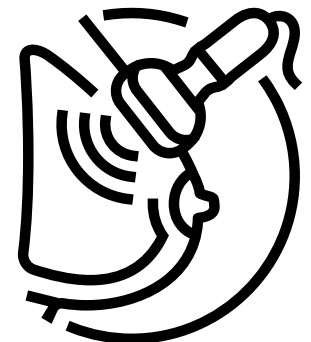
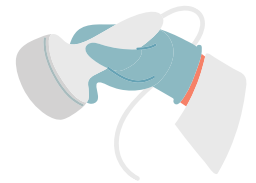
Der Arzt oder die Ärztin benutzt eine **Ultra-Schall-Sonde**.

Der Arzt oder die Ärztin macht Gel auf die Ultra-Schall-Sonde.

Der Arzt oder die Ärztin streicht die Sonde über ihre Brust.

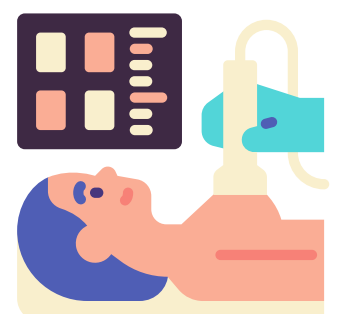
Das tut **nicht weh**.

Es kann **kalt** sein.



Auf dem Ultra-Schall-Gerät sieht man das **Innere** der Brust.

Ärzte und Ärztinnen können so **krankte Stellen** in der Brust erkennen.



4. Programm zur Brust-Krebs Früh-Erkennung

In Österreich gibt es ein

Brust-Krebs-Früh-Erkennungs Programm.

Das hat die Politik für ganz Österreich entwickelt.

Das Programm ist **kostenlos**.

Alle Frauen zwischen **45 und 74 Jahren** können an dem Programm **teilnehmen**.

Jede Frau bekommt **alle zwei Jahre** eine **Einladung**.

Es ist eine **Einladung** für eine **Mammo-Graphie**.

Die **e-card** ist **automatisch** freigeschaltet.

Keine Überweisung ist nötig.

Man geht zu einer **Radiologie**.

Das ist eine Ordination für Mammo-Graphien.

Dort wird eine **Mammo-Graphie** gemacht.

Manchmal wird auch ein Ultra-Schall gemacht.

Das Foto schauen sich zwei Ärzte oder Ärztinnen an.

Der Befund (also **das Ergebnis**) wird **per Post** zugeschickt.

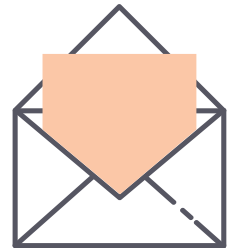
Man kann den Befund auch direkt bei der Radiologie **abholen**.

Nach zwei Jahren bekommt man wieder eine Einladung.



**früh
erkennen**

ÖSTERREICHISCHES BRUSTKREBS-
FRÜHERKENNUNGSPROGRAMM



Ablauf:

1) e-card Freischaltung:

Ab 45 Jahren ist die e-card automatisch freigeschaltet.

3) Informieren:

Fragen Sie nach allen Informationen, die Sie brauchen.

5) Termin-

Vereinbarung:
Vereinbaren Sie einen Termin.

7) Untersuchung:

Nehmen Sie Ihre e-card und frühere Mammo-Graphie-Bilder mit.

2) Einladung/Erinnerung:

Mit einem Einladungs-Brief werden sie an die Untersuchung erinnert.

4) Entscheidung:

Treffen Sie Ihre Entscheidung.

6) Vor der Untersuchung:

Verwenden Sie kein Deo, Puder oder Creme am Tag der Untersuchung



Stark gegen Brust-Krebs



Denken Sie immer daran:

Krebs kann **geheilt** werden.

Wenn man Krebs **früh erkennt**, kann Krebs **gut behandelt** werden.

Machen Sie **regelmäßig** Vorsorge-Untersuchungen.

Vorsorge-Untersuchungen sind **wichtig für die Gesundheit**.

Fragen Sie nach Unterstützung und Hilfe, wenn Sie wollen.

Sie sind nicht allein.

Weitere Informationen zum Brust-Krebs-Früh-Erkennungs Programm:

<https://www.frueh-erkennen.at/>

Beratung

Krebs-Früh-Erkennung : 0800 500 181 (Mo-Fr 8:00 – 18:00 Uhr)

Österreichische Krebshilfe: (01) 408 70 48



Wer hat die Broschüre gemacht?

Die Informations-Broschüre wurde von der Forschungs-Gruppe Intellektuelle Beeinträchtigungen, der Universität Wien erstellt.

Wir haben ein Projekt zu Brust-Krebs-Vorsorge bei Frauen mit Lern-Schwierigkeiten gemacht.

Dafür haben wir auch die Broschüre gemacht.

Hier sind unsere Kontaktdaten:

Projekt-E-Mail: elisabeth.zeilinger@univie.ac.at

Website: <https://www.zeilinger-psylab.at/>

Förderung: Das Projekt wurde von "Fonds der Stadt Wien für innovative interdisziplinäre Krebsforschung" gefördert.

Bilder: Die Bilder sind von Canva Pro.